

# სოფლის განვითარების სააგენტო



## 2 შელავატიანი აბროკრედიტი

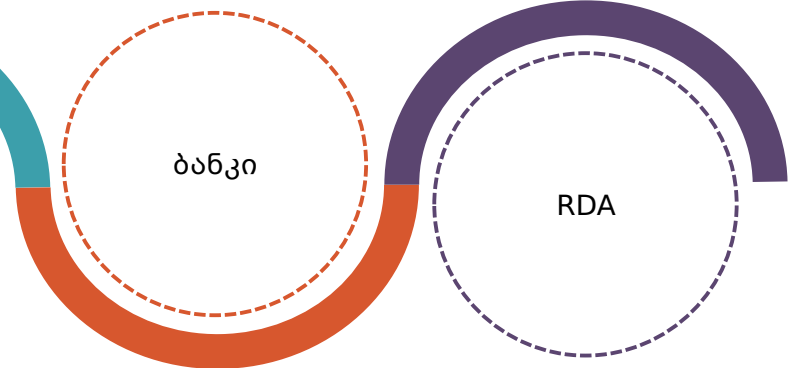
### პროექტში მონაწილე საფინანსო ინსტიტუტები

1. საქართველოს ბანკი
2. თიბისი ბანკი
3. ლიბერთი ბანკი
4. პაშა ბანკი
5. ბაზის ბანკი
6. ვითიბი ბანკი ჯორჯია
7. პრო კრედიტ ბანკი
8. ტერა ბანკი
9. ქართუ ბანკი
10. ჰალიკ ბანკი
11. კრედო ბანკი
12. იშ ბანკი
13. საქართველოს სალიზინგო კომპანია
14. თიბისი ლიზინგი
15. ბიეჩელ ლიზინგი
16. მისო კრისტალი

ბენეფიციარი წარადგენს პროექტს საფინანსო ინსტიტუტში



სააგენტო ახორციელებს საპროცენტო განაკვეთის თანადაფინანსებას და მიზნობრიობის კონტროლს



საფინანსო ინსტიტუტი განიხილავს პროექტს და სააგენტოს აწვდის ინფორმაციას გაცემული სესხის შესახებ-ფინანსდება ძირითადი და საბრუნავი საშუალებები. ლიმიტი 20 000 დან 1,500 000 მდე; პროექტის ვადები - მიმდინარე/უვადო; შესაძლებლობა აქვს ისარგებლოს საქართველოში რეგისტრირებულ ფიზიკურ და იურიდიულ პირებს.



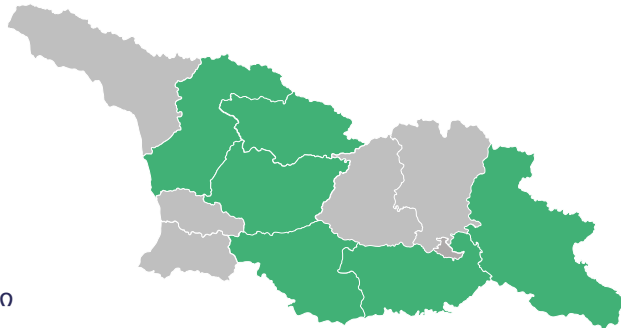
### 3 მერქვეობის დარგის მოდერნიზაციის და ბაზარზე წვდომის პროგრამა (DIMMA)

მერქვეობის დარგის მდგრადი განვითარება ინვენტარისა და ინფრასტრუქტურის გაუმჯობესების გზით

კატეგორია	თანადაფინანსების კოეფიციენტი	თანადაფინანსების მასშტაბური ოდენობა
რძის პირველადი წარმოება (20 სულამდე მენველი საქონელი)	80%	არაუმეტეს 26,000 ლარი
რძის შემგროვებელი პუნქტები	60%	არაუმეტეს 137,000 ლარი
რძის შემგროვებელი პუნქტები (საბაფხულო)	80%	არაუმეტეს 26,000 ლარი
რძის გადამამუშავებელი საწარმოები 1 ტონამდე წარმადობით	80%	არაუმეტეს 39,000 ლარი
რძის გადამამუშავებელი საწარმოები 1-10 ტონამდე წარმადობით	40%	არაუმეტეს 130,000 ლარი
პირუტყვის საკვების წარმოება	80%	არაუმეტეს 195,000 ლარი
ვეტერინარია და ხელოვნური განაყოფიერება	80%	არაუმეტეს 52,000 ლარი

რეგიონები:

- სამეგრელო - ზემო სვანეთი
- იმერეთი
- სამცხე-ჯავახეთი
- ქვემო ქართლი
- კახეთი
- რაჭა-ლეჩხუმი-ქვემო სვანეთი
- **ბენეფიციარი: ფიზიკური პირი, იურიდიული (საქართველოში რეგისტრირებული)**



დამატებითი ბმულები

- [ვადები](#)
- [პროცედურები](#)



# 4 დანერგე მომავალი

## ბაღების კომპონენტი

- ნერგების ღირებულების სააგენტოს თანადაფინანსება - 70%
- წვეთოვანი სარწყავი სისტემის სააგენტოს თანადაფინანსება - 50%
- გასაშენებელი ბაღის ფართობი - 0,5 ჰა - დან 50 ჰა ჩათვლით
- ჭამური თანადაფინანსება 1 ბენეფიციარზე - 250,000 ლარი

## სეტყვის საწინააღმდეგო სისტემების ან/და ჭის/ჭაბურღილის მოწყობის თანადაფინანსების კომპონენტი

- ჭის/ჭაბურღილის - 50 %, არაუმეტეს 15,000 ლარი (კოოპერატივის, ე.წ. გამყოფი ხაზის მიმდებარე სოფლების და მალაღმთიანი დასახლებების შემთხვევაში არაუმეტეს 18,000 ლარი)
- სეტყვის საწინააღმდეგო სისტემების თანადაფინანსება - 10%, თანადაფინანსების მაქსიმალური ოდენობა დამოკიდებულია კულტურაზე, სისტემის მწარმოებელ ქვეყანაზე

2020

## კენკროვნების ქვეკომპონენტი

- ნერგების ღირებულების სააგენტოს დაფინანსება 100%
- სარწყავი სისტემის მოწყობის სააგენტოს დაფინანსება - 100%
- მასალების ღირებულების სააგენტოს დაფინანსება - 100%
- გასაშენებელი ბაღის ფართობი (ფიზ. პირი) 0,15 ჰა - დან 0,50 ჰა ჩათვლით

+10% სააგენტოს თანადაფინანსება

- ე.წ. გამყოფი ხაზის მიმდებარე სოფლები
- სასოფლო-სამაუროეო კოოპერატივი
- მალაღმთიანი დასახლებები

## დამატებითი ბმულები

- [ვადები](#)

პროგრამა დანერგე მომავლის ფარგლებში გარდა არსებული შეღავათებისა, შესაძლებელი ხდება უკვე არსებული მრავალწლოვანი ბაღების წვეთოვანი სარწყავი სისტემის შესყიდვა/მონტაჟის თანადაფინანსება 50%-ის ოდენობით, არაუმეტეს 1,250 ლარისა 0.5 ჰა-ზე. ბენეფიციარი: საქართველოში რეგისტრირებული ფიზიკური და იურიდიული პირი.



## 5 დანერგე მომავალი

### სანერგე მეურნეობების კომპონენტი

- სანერგე მეურნეობის მოწყობის თანადაფინანსება -70 %
- ჭამური თანადაფინანსება 1 ბენეფიციარზე - 500,000 ლარი

- მრავალწლიანი კულტურების (გარდა ვაზისა) ჭიში, რომლის გამრავლებაც ხდება სანერგე მეურნეობაში/მცენარეთა ინვიტრო ლაბორატორიაში, რეგისტრირებული უნდა იყოს სასოფლო-სამეურნეო კულტურათა ჭიშების ეროვნულ კატალოგში ან ევროპის კატალოგში (არსებულ ინფორმაციას ფლობს სამეცნიერო კვლევითი ცენტრი [srca.gov.ge](http://srca.gov.ge). პროექტი მონაწილეობის შემთხვევაში ინფორმირებული იქნება ბენეფიციარი)
- ბენეფიციარი - საქართველოში რეგისტრირებული იურუდიული პირი



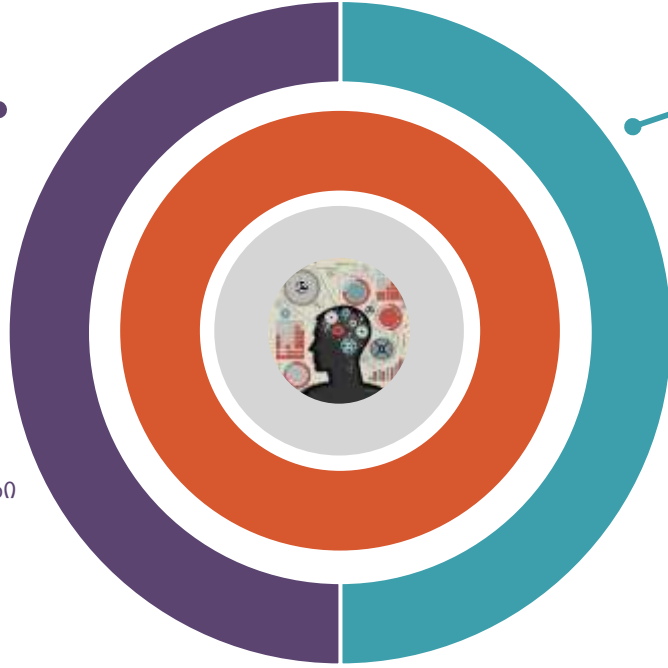
# 6 გადაამუშავებელი და შემნახველი საწარმოების თანადაფინანსება

50%

სააგენტოს თანადაფინანსება პროექტის ღირებულების 50%, მაქსიმუმ 600,000 ლარი

+10%

- ე.წ გამყოფი ხაზის მიმდებარე სოფლები
- სასოფლო-სამეურნეო კოოპერატივი
- მაღალმთიანი დასახლებები



50%



ბანკფიციარის თანამონაწილეობა (მ.შ. შეღავათიანი აგროკრედიტი)

- პროექტის ღირებულების არაუმეტეს 50% შესაძლებელია დაფინანსდეს შეღავათიანი აგროკრედიტით
- მაქსიმალური მოცულობა 1,500,000 ლარი - სააგენტოს თანადაფინანსება 11%

## დამატებითი ბმულები

- [ვადები](#)
- [გადაამუშავებელის პროცედურები](#)
- [შემნახველის პროცედურები](#)

პროგრამაში მონაწილეობა შეუძლიათ მხოლოდ იურიდიულ პირებს





მარცვლეულის მოსავლის ამლების (კომბაინი) შემთხვევაში თანადაფინანსება

თანადაფინანსება **30%**



არაუმეტეს

**150,000** ლარი



სხვა ტიპის მოსავლის ამლები ტექნიკის შემთხვევაში თანადაფინანსება

თანადაფინანსება **50%**

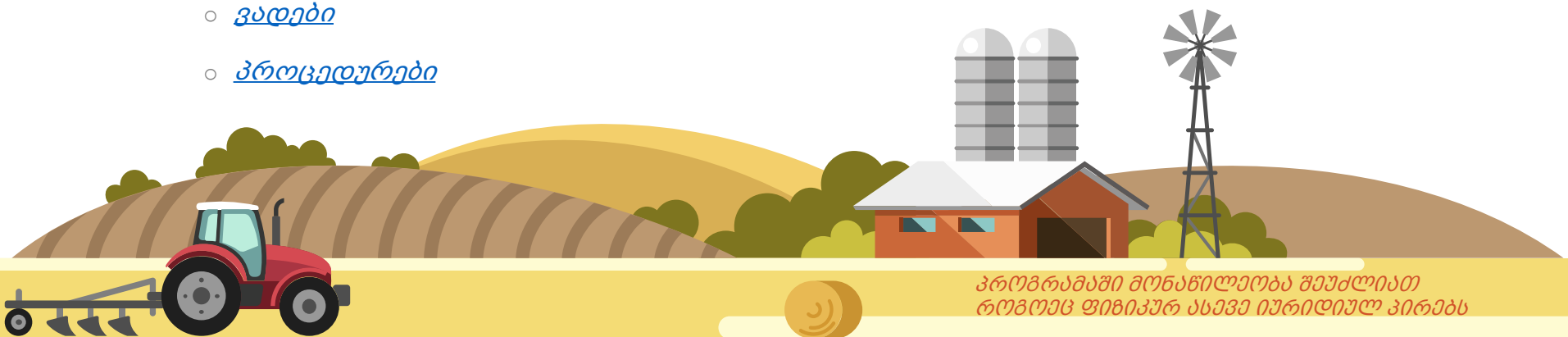


არაუმეტეს

**150,000** ლარი

დამატებითი ბმულები

- [ვადები](#)
- [პროცედურები](#)



პროგრამაში მონაწილეობა შეუძლიათ როგორც ფიზიკურ ასევე იურიდიულ პირებს

## 8 ჩაის პლანტაციების რეაბილიტაციის პროექტი

- კერძო თუ სახელმწიფო სექტორში არსებული ჩაის პლანტაციების რეაბილიტაცია
- თანამედროვე ჩაის გადამამუშავებელი საწარმოების შექმნა
- საქართველოში არსებული ჩაის პლანტაციების პოტენციალის ეფექტურად გამოყენება

დამატებითი ბმულები

- [ვადები](#)
- [პროცედურები](#)

*პროგრამაში მონაწილეობა შეუძლიათ მხოლოდ იურიდიულ პირებს*

თანდაფინანსება

კოოპერატივების თანდაფინანსება

მიწის მფლობელისთვის -  
რეაბილიტაციის  
ღირებულების 60- %

მიწის მფლობელისთვის -  
რეაბილიტაციის  
ღირებულების 80- %

იჯარის შემთხვევაში -  
რეაბილიტაციის  
ღირებულების 70- %

იჯარის შემთხვევაში -  
რეაბილიტაციის  
ღირებულების 90- %







სოფლად არასასოფლო-სამეურნეო სამეწარმეო საქმიანობის თანადაფინანსება

20,000 ლარი - 170,000 ლარი



განახლებადი ენერჯიების და ენერგოეფექტური პროექტებისთვის თანადაფინანსება

1,500 ლარი - 30,000 ლარი

პროგრამა განხორციელდება შემდეგ მუნიციპალიტეტებში:

- ქედა
- ხულო
- ბორჯომი
- ახალქალაქი
- თეთრიწყარო
- ყაზბეგი
- ლაგოდეხი
- დედოფლისწყარო

დამატებითი ბმულები

- [ვადეები](#)
- [პროცედურები](#)

თანადაფინანსება **80%**



*პროგრამაში მონაწილეობა შეუძლიათ როგორც ფიზიკურ, ასევე იურიდიულ პირებს*





## დამატებითი ინფორმაციისათვის დაგვიკავშირდით



მდებარეობა

ქ. თბილისი 0159, დილომი  
ს. ახმეტელის ქ. 10ა



ტელეფონი

1501



ელ. ფოსტა/ვებ-გვერდი

[info@rda.gov.ge](mailto:info@rda.gov.ge)  
[www.rda.gov.ge](http://www.rda.gov.ge)

